

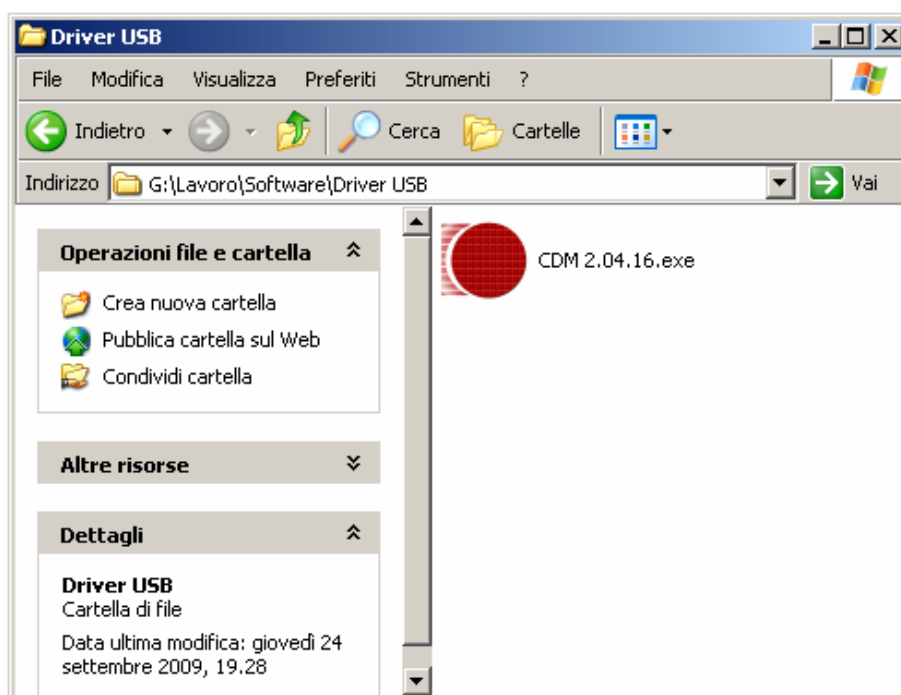
 <b>MANUALI</b>	<b>CONNESSIONE E UTILIZZO  DELL'ADATTATORE RS-USB-1  PER LA CONNESSIONE AL PC</b>	M011	Rev 00
		03-10-09	Pag. 1 di 5



**RS-USB-1**

## INSTALLAZIONE E CONFIGURAZIONE DELL'ADATTATORE SUL PC

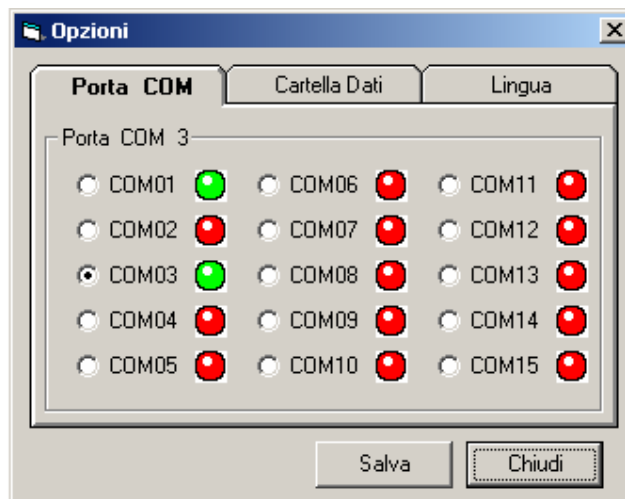
- 1) Inserire il CD nel computer e aprire la cartella "DRIVER USB". Cliccare due volte sul file "CDM 2.02.16.exe"



Apparirà per alcuni secondi una finestra nera; al termine l'operazione è completata

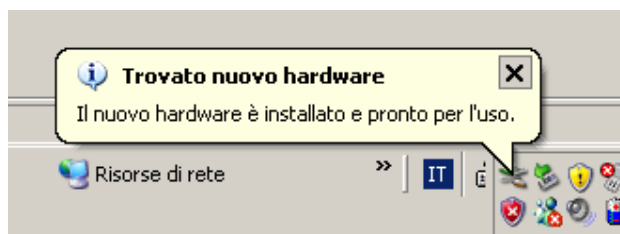
 <b>MANUALI</b>	<b>CONNESSIONE E UTILIZZO DELL'ADATTATORE RS-USB-1 PER LA CONNESSIONE AL PC</b>	M011	Rev 00
		03-10-09	Pag. 2 di 5

- 2) Aprire il programma RS600 e dal menù nella parte alta della pagina principale selezionare “Opzioni”



Annotare le porte indicate in verde, in questo caso COM1 e COM3, e chiudere la finestra

- 3) Inserire l’adattatore in una porta USB del PC e attendere che il nuovo hardware venga rilevato e che sia pronto all’uso



- 4) Riaprire la finestra “Opzioni”. Apparirà una porta in più rispetto alla schermata precedente, in questo caso “COM8”. Selezionarla e premere “Salva”.

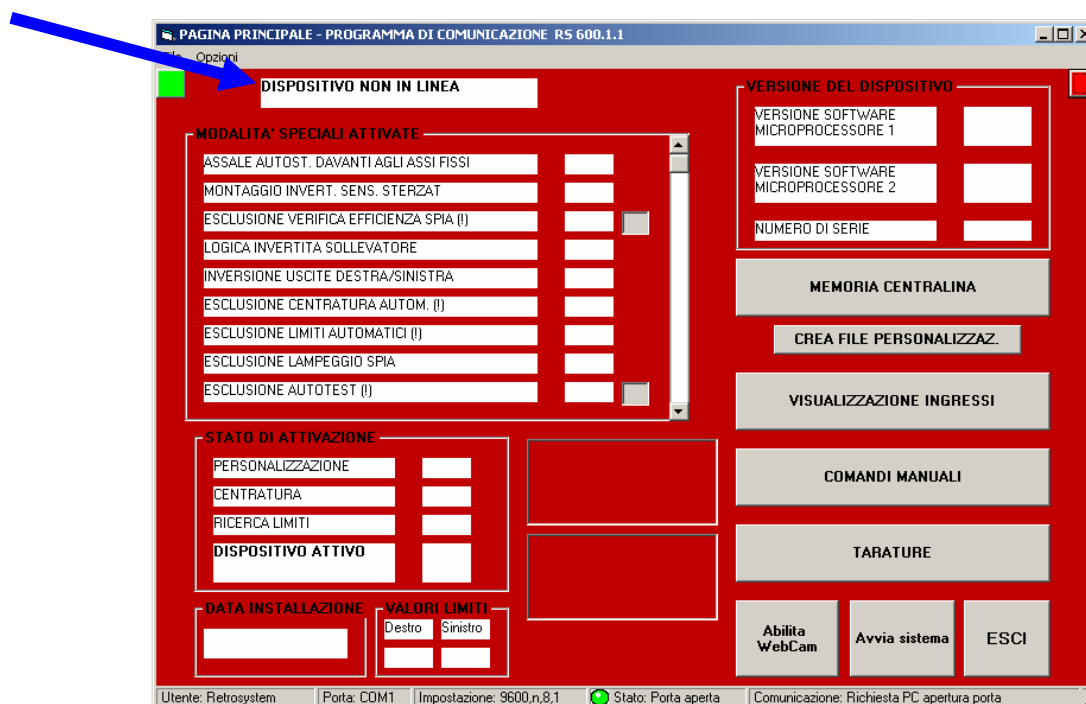


- 5) Annotare il connettore USB utilizzato sul computer ed usare sempre e solo quello.

 <b>MANUALI</b>	<b>CONNESSIONE E UTILIZZO DELL'ADATTATORE RS-USB-1 PER LA CONNESSIONE AL PC</b>	M011	Rev 00
		03-10-09	Pag. 5 di 5

## USO DELL'ADATTATORE CON IL PROGRAMMA RS600

- 1) Con la scheda elettronica non alimentata (quadro del veicolo spento e retromarcia disinserita) collegare l'adattatore sia alla scheda elettronica che al personal computer
- 2) Lanciare il programma RS600
- 3) Dopo poco, nella casella indicata dalla freccia deve comparire la scritta "DISPOSITIVO NON IN LINEA"



- 4) Alimentare la scheda elettronica accendendo il quadro del veicolo
- 5) Dopo poco tempo, nella stessa casella deve comparire la scritta "COLLEGAMENTO ATTIVO"



La connessione è ora pronta all'uso.

**NOTA IMPORTANTE:** La centralina elettronica comunica con il PC solamente se si trova in modalità di comunicazione. L'unico modo per entrare in modalità di comunicazione è quello di dare alimentazione alla centralina elettronica (attraverso l'accensione del quadro del veicolo) quando la centralina è già collegata tramite l'adattatore ad un personal computer acceso